

Государственное бюджетное профессиональное образовательное учреждение
«Самарский медицинский колледж им. Н. Ляпиной»
филиал «Безенчукский»

Научно-практическая конференция

"ВСЯ ПРАВДА О ВИЧ"

Безенчук, 2017 г.

Распространение ВИЧ-инфекции в мире

Инфицированные ВИЧ, % населения



**Количество зарегистрированных
случаев ВИЧ-инфекции среди граждан
Российской Федерации составляет
1 167 581 человек**

Из них умерло по разным причинам

259 156 ВИЧ-инфицированных

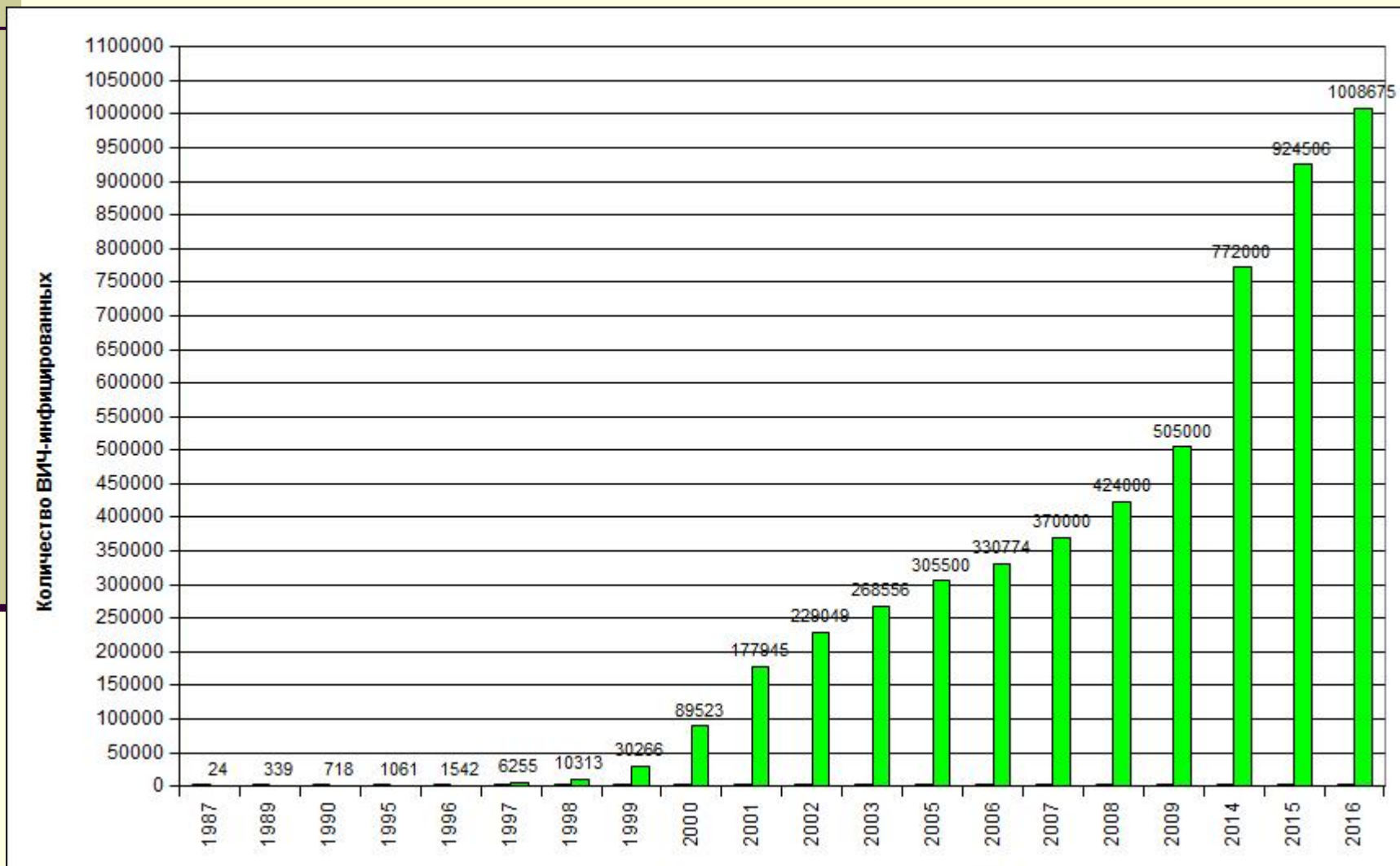
Жили с диагнозом ВИЧ-инфекция

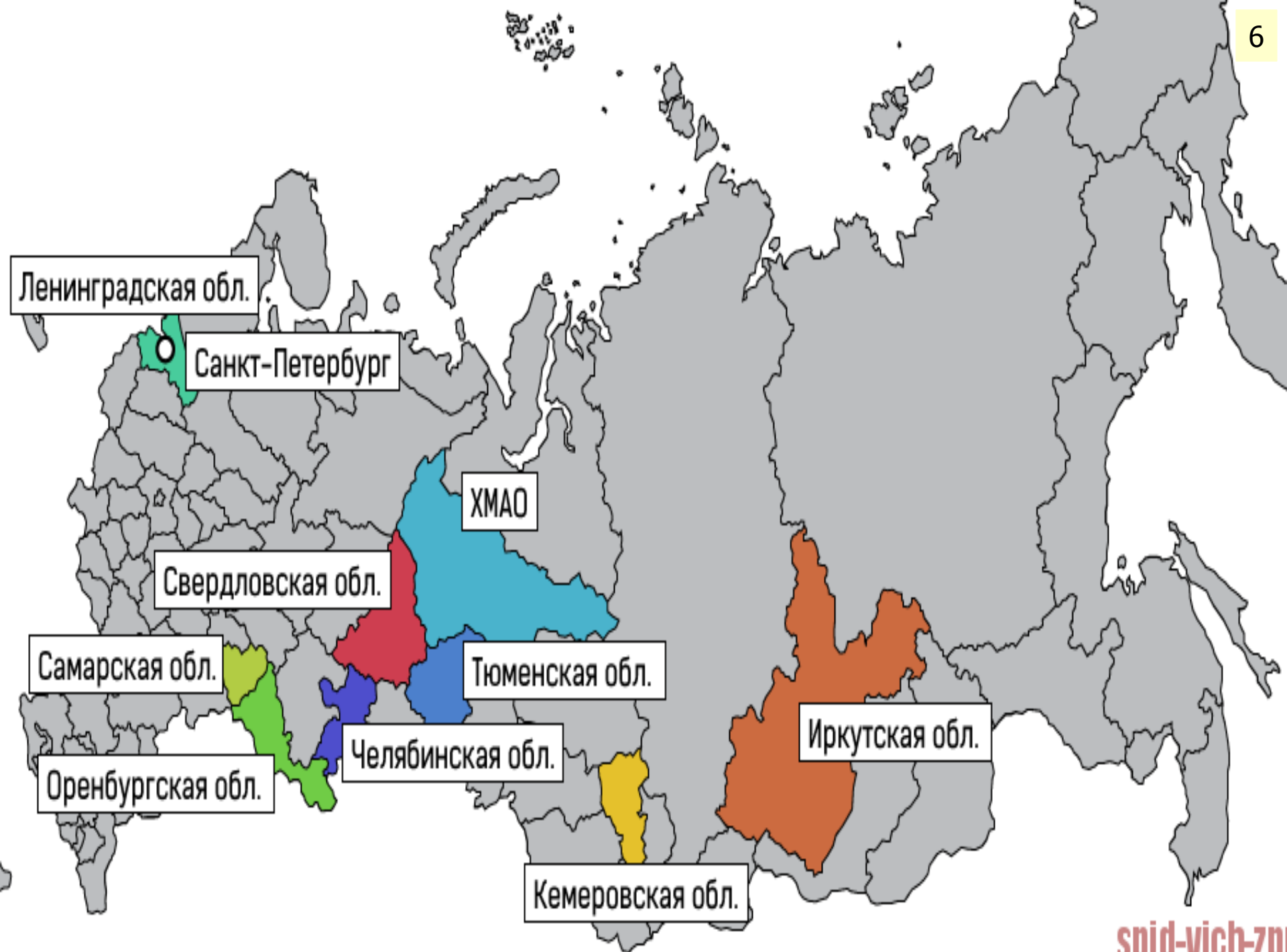
908 425 россиян

новых случаев

53 000

Рост числа ВИЧ-инфекции в России

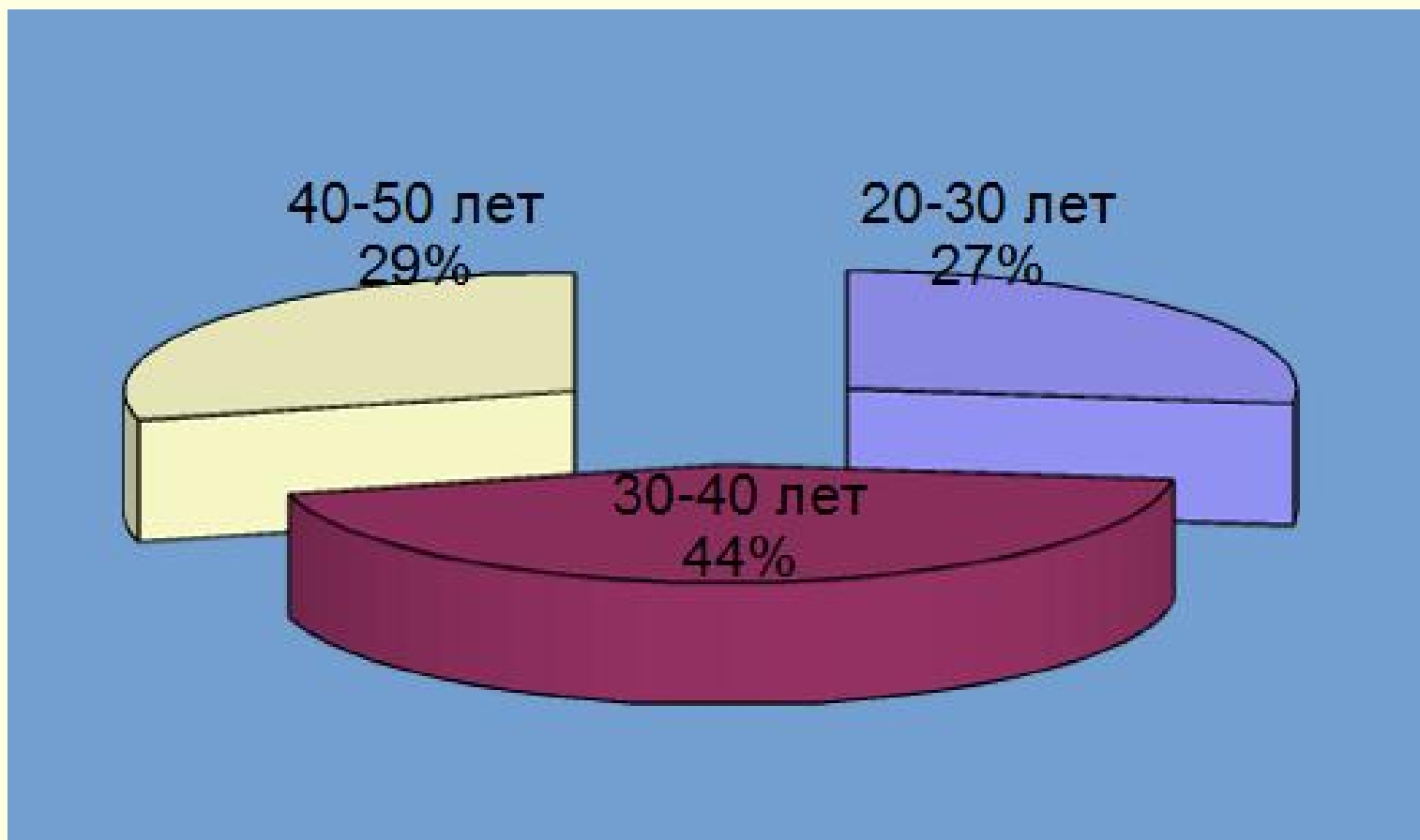




**Высокая пораженность ВИЧ-инфекцией
зарегистрирована в 32 наиболее
крупных и преимущественно
экономически успешных регионах, где
проживало около 50% населения
страны**



Процентное соотношение возрастных групп



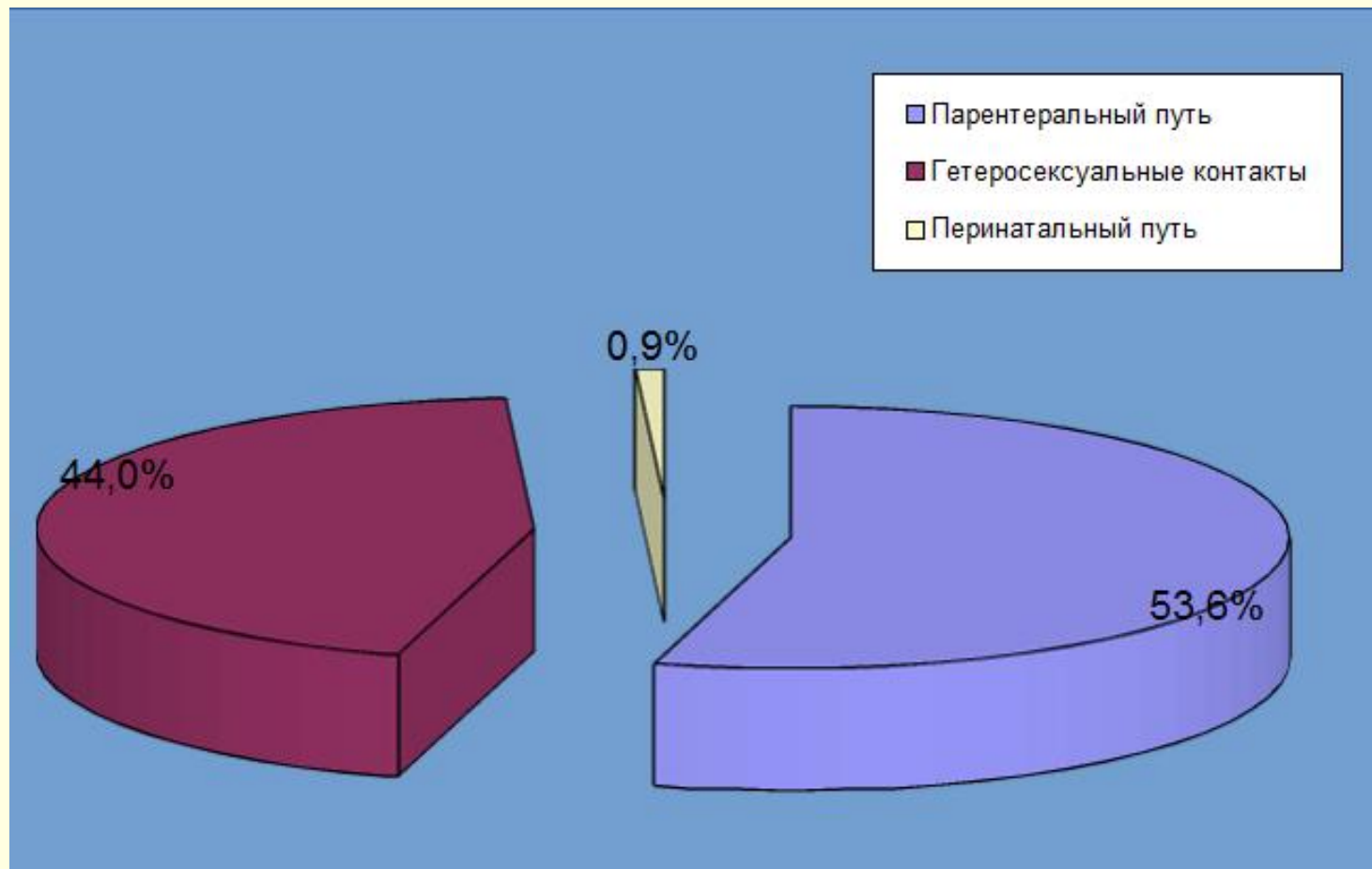
**В первом полугодии 2017 года в
Российской Федерации
умерло 14 631 больной ВИЧ-инфекцией**

**На диспансерном учете в
специализированных медицинских
организациях в 2017 году состояло
681 416 больных, инфицированных ВИЧ,
что составило 75% от числа россиян,
живших с диагнозом ВИЧ-инфекция**

Охват лечением составил 33% от числа зарегистрированных лиц с диагнозом ВИЧ-инфекция.

Среди состоявших на диспансерном наблюдении было охвачено антиретровирусной терапией 44% больных

Соотношение путей передачи ВИЧ-инфекции



**89% респондентов считают, что
рискует заразиться ВИЧ при
выполнении своих
профессиональных обязанностей**

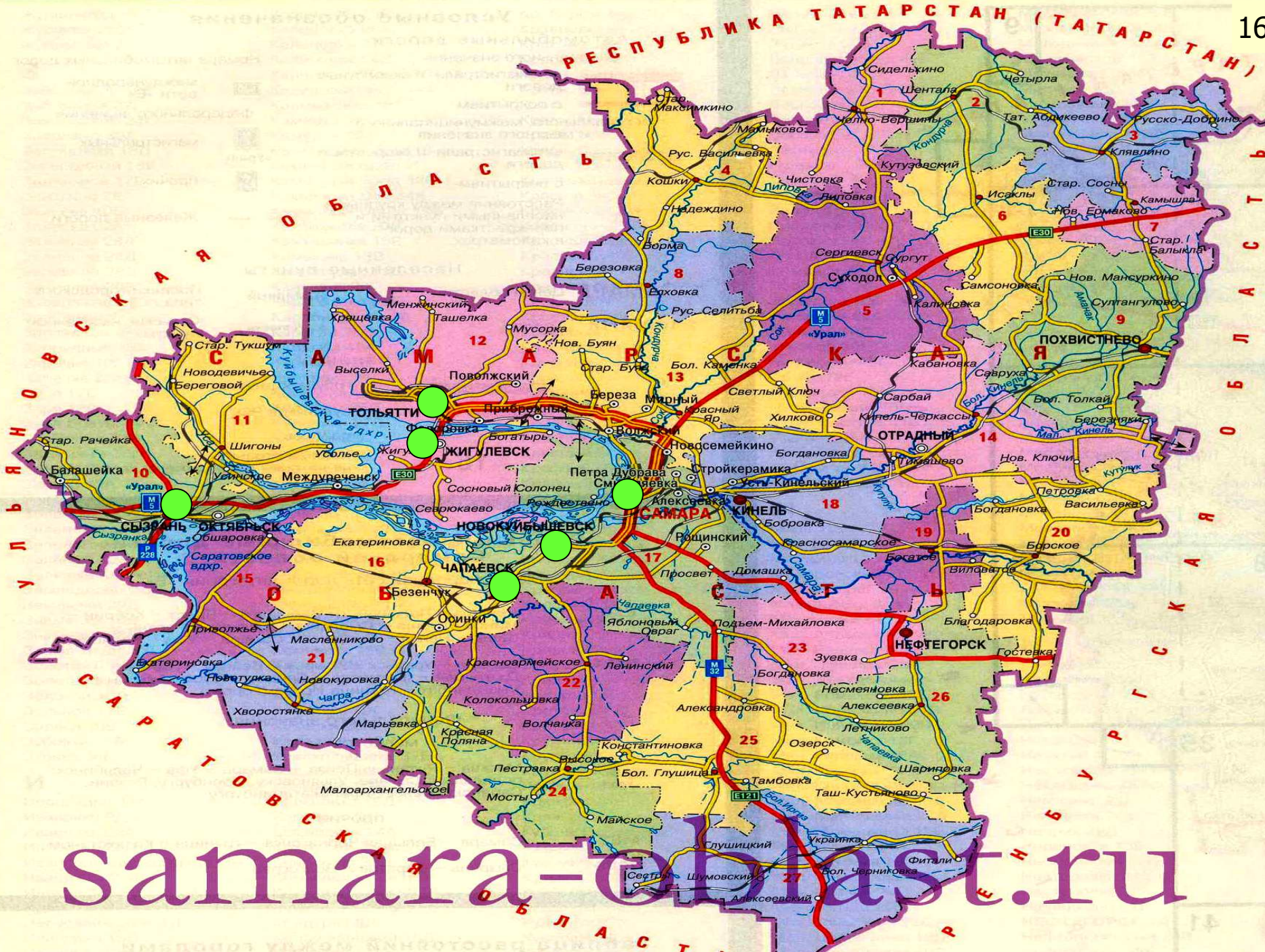
**В Самарской области всего сначала
наблюдения зарегистрировано более**

62 000 ВИЧ-инфицированных.

В Безенчукском районе

530 человек.

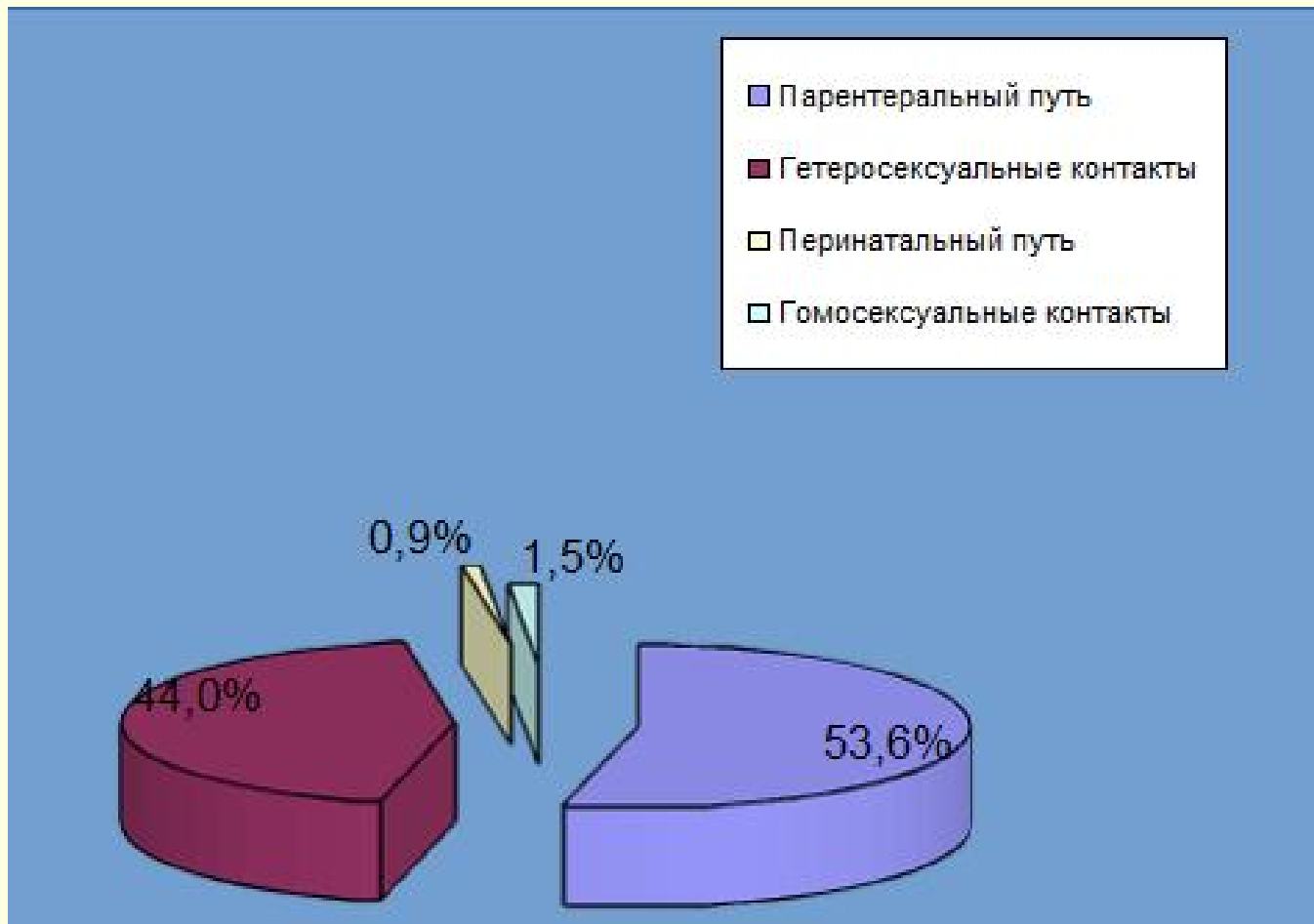
РЕСПУБЛИКА ТАТАРСТАН (ТАТАРСТАН)



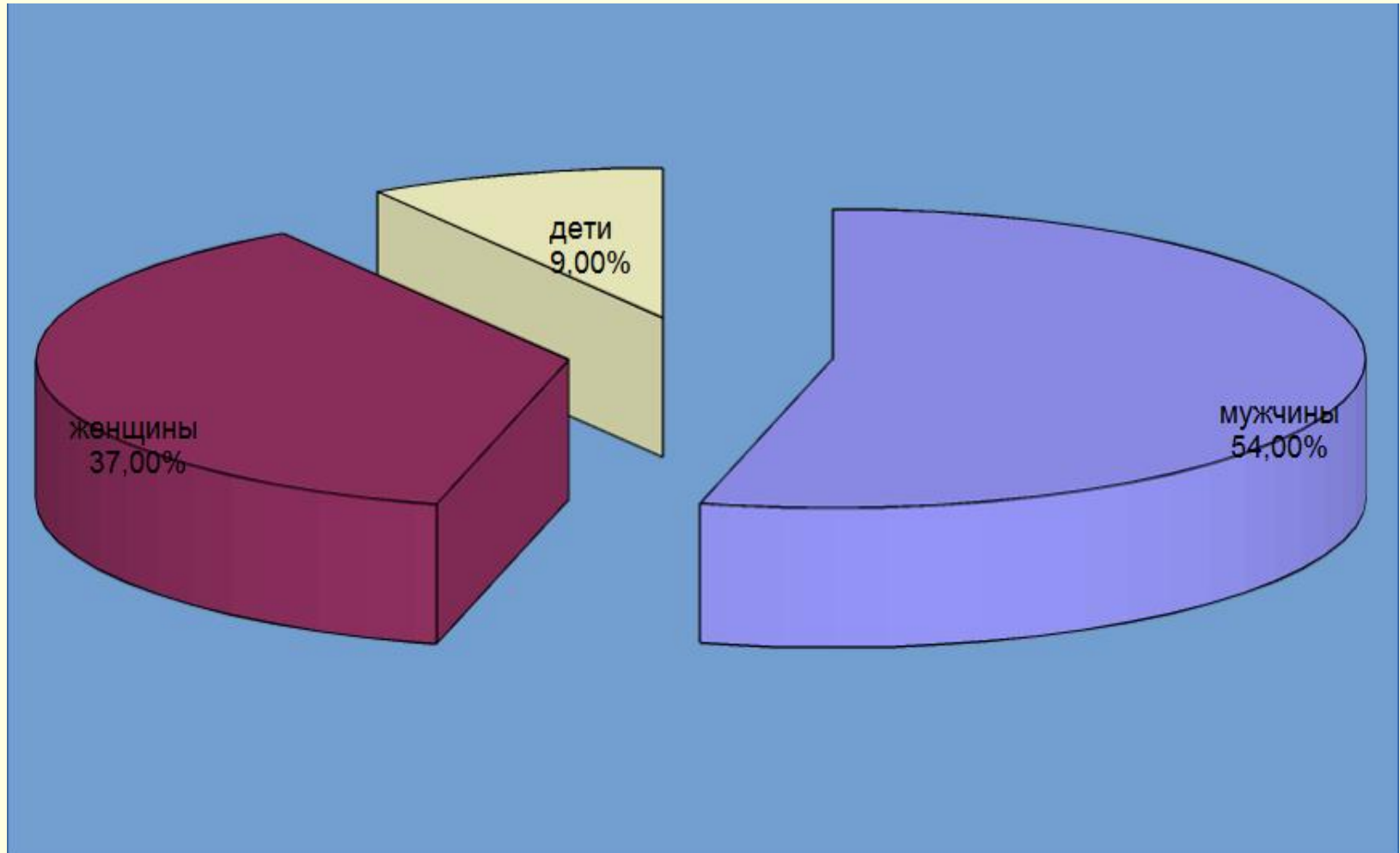
samara-oblast.ru

САМАРСКАЯ ОБЛАСТЬ

Соотношение путей передачи ВИЧ-инфекции



Процентное соотношение мужчин, женщин, детей



**Всего зарегистрировано более 10 000
детей родившихся от ВИЧ-
инфицированных женщин, диагноз
ВИЧ-инфекция подтвержден у 600
детей**

В стране эпидемическая ситуация по ВИЧ-инфекции продолжает ухудшаться.

Сохраняется высокий уровень заболеваемости ВИЧ-инфекцией.

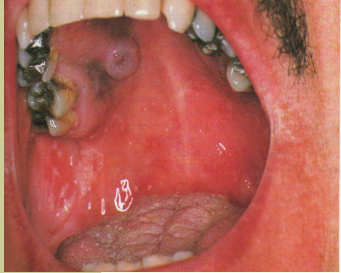
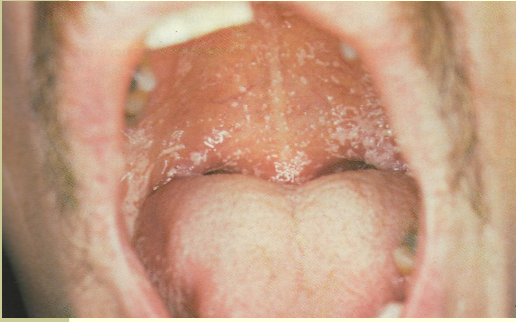
Увеличивается общее число и число смертей ВИЧ-инфицированных.

Активизировался выход эпидемии из уязвимых групп населения в общую популяцию.

*Просмотр видеофильма
«ВИЧ/СПИД – все самые
интересные факты»*

Основными клиническими симптомами ВИЧ-инфекции являются:

- **потеря веса более 10 % от прежнего веса;**
- **лихорадка (перемежающаяся или постоянная);**
- **диарея более 3-х месяцев;**
- **быстрая утомляемость, слабость;**
- **ночной пот.**



КВЕСТ "Стоп ВИЧ/СПИД"

- Станция «Что Вы знаете о ВИЧ/СПИД?»
- Станция «Пути передачи ВИЧ»
- Станция «Клинические проявления ВИЧ»
- Станция «Как ВИЧ не передается»
- Станция «Профилактика ВИЧ»

